



VIDENCENTRET FOR LANDBRUG

Få mest ud af din afgræsning – afgræsningssystemer under pressede forhold

Karsten A. Nielsen, VFL



PARTNER I
DLBR[®]
DANSK
LANDBRUGSRÅDGIVNING

Støttet af
Fødevareministeriet og EU



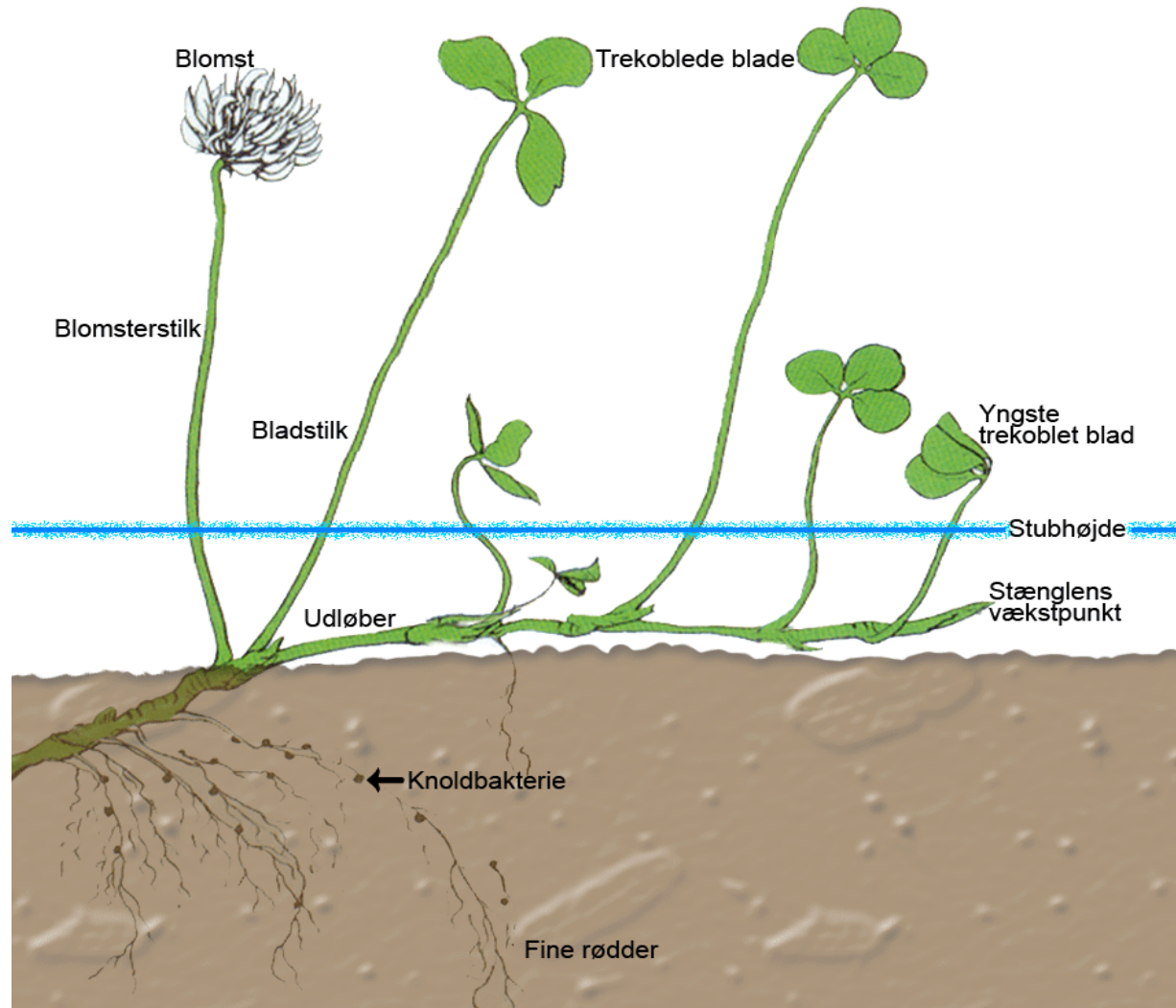
Den Europæiske Union ved Den Europæiske Fond
for Udvikling af Landdistrikter og Ministeriet
for Fødevarer, Landbrug og Fiskeri har støttet

Forhold der påvirker afgræsning, hvor arealet er ”for lille”

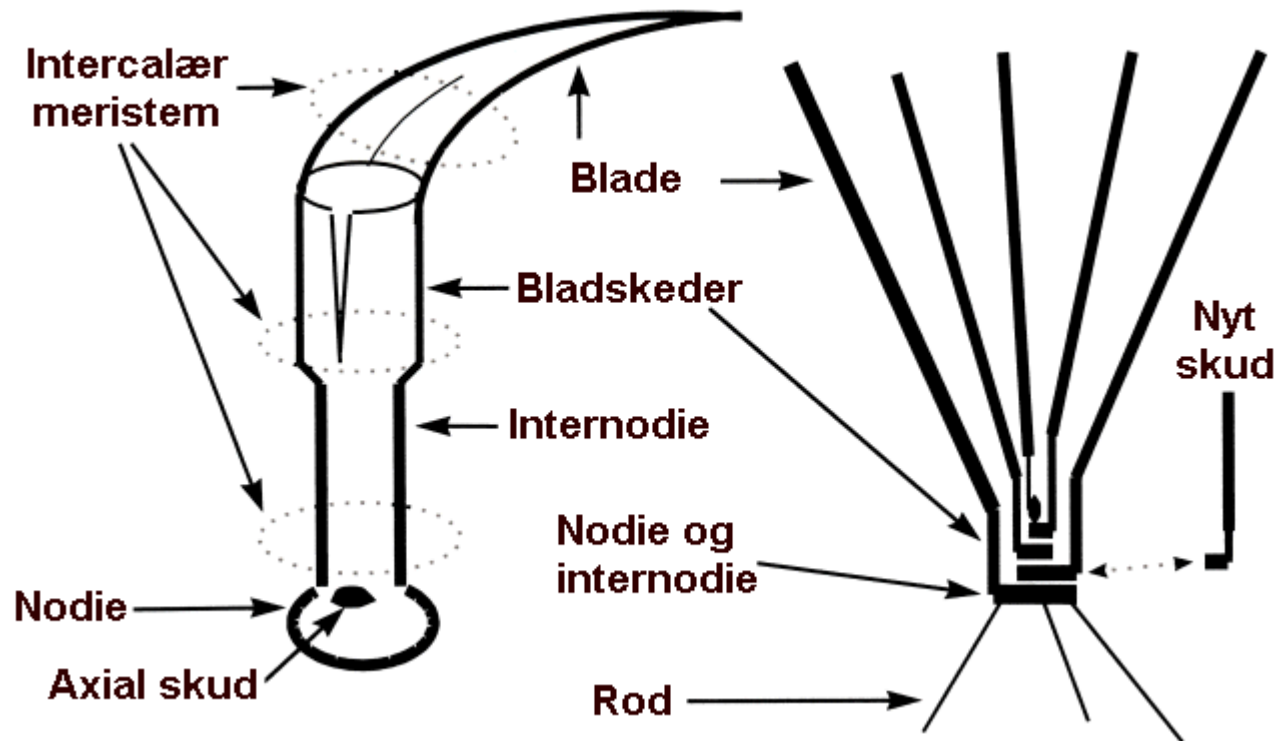
- Sædskiftet
- Græs tilbuddet = foderoptagelsen
- Afgræsningssystemet
- Græsblanding

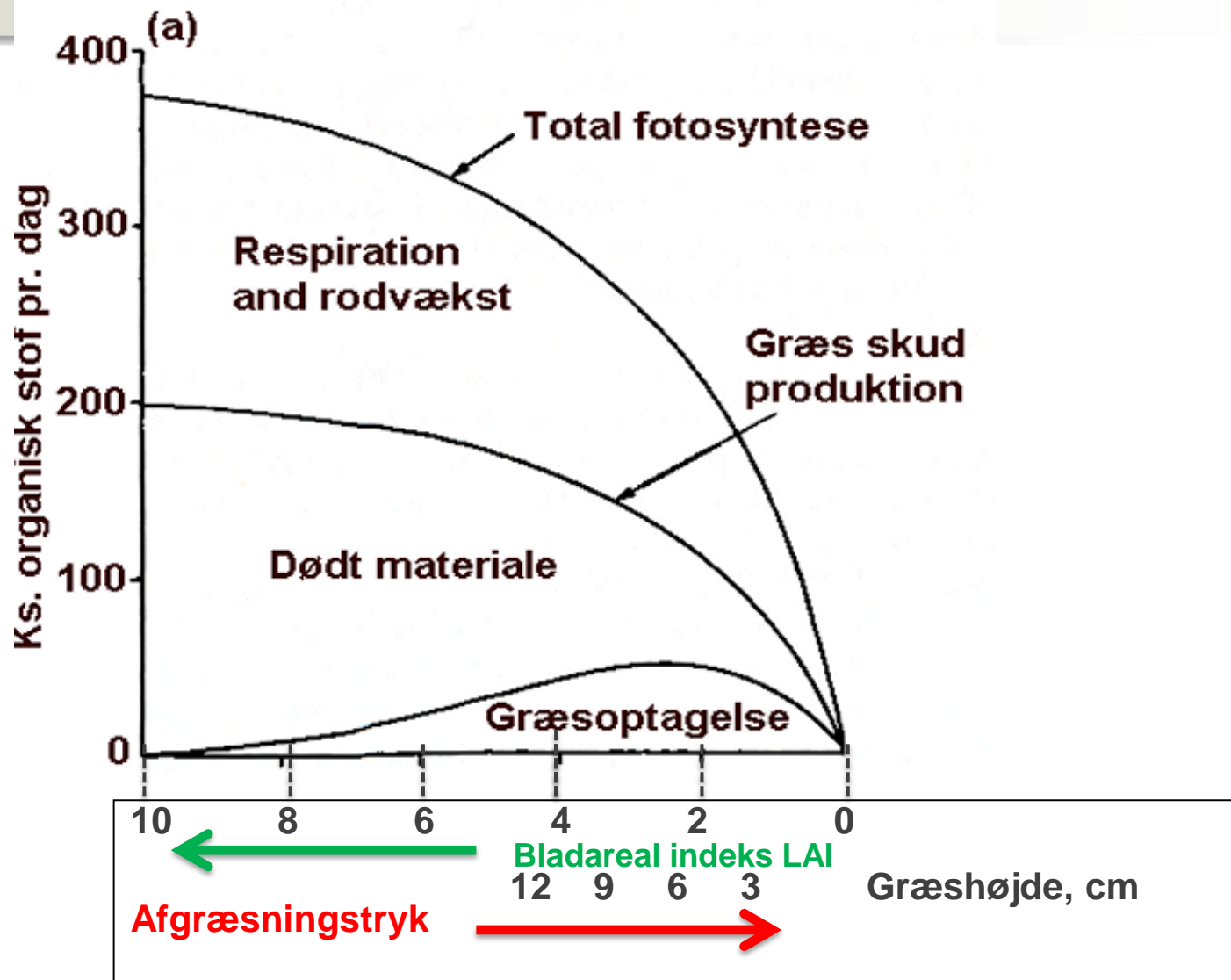
Forhold der påvirker foderoptagelsen

- Fysiske faktorer:
 - LAI = blad areal indeks = Græshøjde
 - Afgrødemasse
 - Skudtæthed (størst i diploid alm. rajgræs)
 - Mængden af grønne blade
 - Blad/stængel forhold
- Kemiske faktorer:
 - Sukkerindhold
 - Fordøjelighed
 - Protein



Sådan ser græs ud





Hviletidens betydning i begyndelsen af vækstperioden

Slæt dato					FE pr. ha	Gram råprotejn pr. kg TS
16-apr	23-apr	30-apr	07-maj	14-maj	620	260
	23-apr			14-maj	1.174	232
		30-maj		14-maj	1.029	238
			07-maj	14-maj	1.005	234
				14-maj	1.311	222

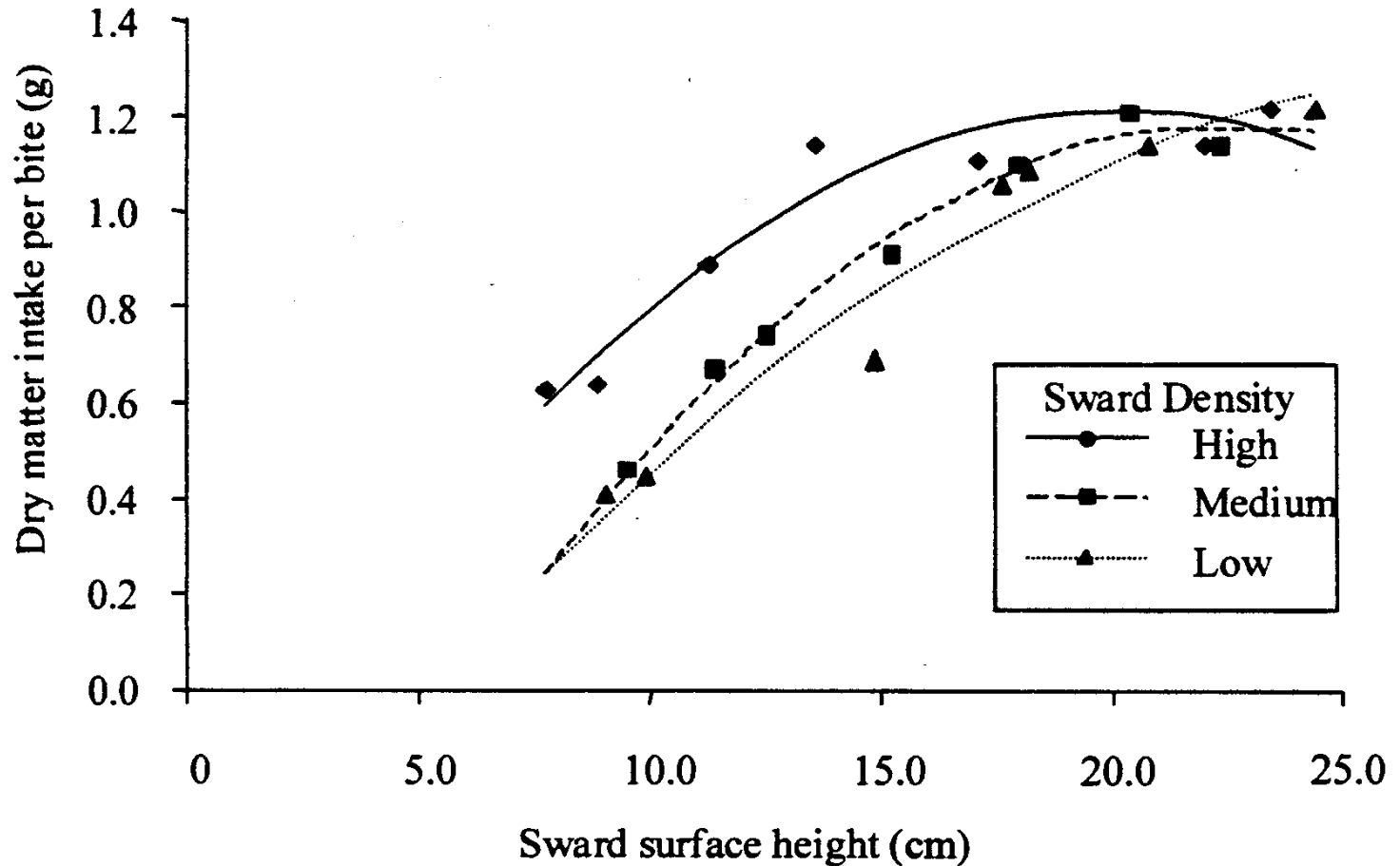
Græsoptagelsen er lig med

○ Bid hyppighed (bid pr. sekundet)

X

○ Bid størrelsen (gram pr. bid)

Græshøjde og gram tørstof pr. bid



Krav til et sædskifte med kløvergræs

- Kløvertræthed, på sandjord bør der være 2 kløverfri år
- Sædskiftes skal "tømmes" for kvælstof

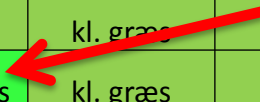
3 årige kløvergræs i afgræsnings sædskiftet, 200 køer, 80 ha, **0,2 ha/ko**, 10 ha/mark

År	Mark	1	2	3	4	5	6
2013		udl.	0	0	kl. græs	kl. græs	kl. græs
2014		kl. græs	udl.	0	0	kl. græs	kl. græs
2015		kl. græs	kl. græs	udl.	0	0	kl. græs
2016		kl. græs	kl. græs	kl. græs	udl.	0	0
2017		0	kl. græs	kl. græs	kl. græs	udl.	0
2018		0	0	kl. græs	kl. græs	kl. græs	udl.
2019		udl.	0	0	kl. græs	kl. græs	kl. græs
2020		kl. græs	udl.	0	0	kl. græs	kl. græs
2021		kl. græs	kl. græs	udl.	0	0	kl. græs
2022		kl. græs	kl. græs	kl. græs	udl.	0	0
2023			kl. græs	kl. græs	kl. græs	udl.	0
2024				kl. græs	kl. græs	kl. græs	udl.
2025					kl. græs	kl. græs	kl. græs

3 årige kløvergræs + ital. i afgræsnings-sædskiftet, 200 køer, 60 ha, 0,2 ha/ko, 10 ha/mark

År	Mark	1	2	3	4	5	6
2013		udl.	0	ital. rajgræs	kl. græs	kl. græs	kl. græs
2014		kl. græs	udl.	0	ital. rajgræs	kl. græs	kl. græs
2015		kl. græs	kl. græs	udl.			
2016		kl. græs	kl. græs	kl. græs			
2017		ital. rajgræs	kl. græs	kl. græs	kl.		
2018		0	ital. rajgræs	kl. græs	kl. græs		
2019		udl.	0	ital. rajgræs	kl. græs	kl. græs	kl. græs
2020		kl. græs	udl.	0	ital. rajgræs	kl. græs	kl. græs
2021		kl. græs	kl. græs	udl.	0	ital. rajgræs	kl. græs
2022		kl. græs	kl. græs	kl. græs	udl.	0	ital. rajgræs
2023		ital. rajgræs	kl. græs	kl. græs	kl. græs	udl.	0
2024		0	ital. rajgræs	kl. græs	kl. græs	kl. græs	udl.
2025		udl.	0	ital. rajgræs	kl. græs	kl. græs	kl. græs

½ hybrid og ½ alm. rajgræs, hvis den skal ligge i 2 år



6 årige kløvergræs i afgræsnings sædskiftet, 60 ha, 200 køer, **0,2 ha/ko**, 20 ha/mark

År	Mark	1	2	3
2013		udl.	kl. græs	kl. græs
2014		kl. græs	0	kl. græs
2015		kl. græs	0	kl. græs
2016		kl. græs	udl.	kl. græs
2017		kl. græs	kl. græs	0
2018		kl. græs	kl. græs	0
2019		kl. græs	kl. græs	udl.
2020		0	kl. græs	kl. græs
2021		0	kl. græs	kl. græs
2022		udl.	kl. græs	kl. græs
2023		kl. græs	0	kl. græs
2024		kl. græs	udl.	kl. græs
2025		kl. græs	kl. græs	kl. græs

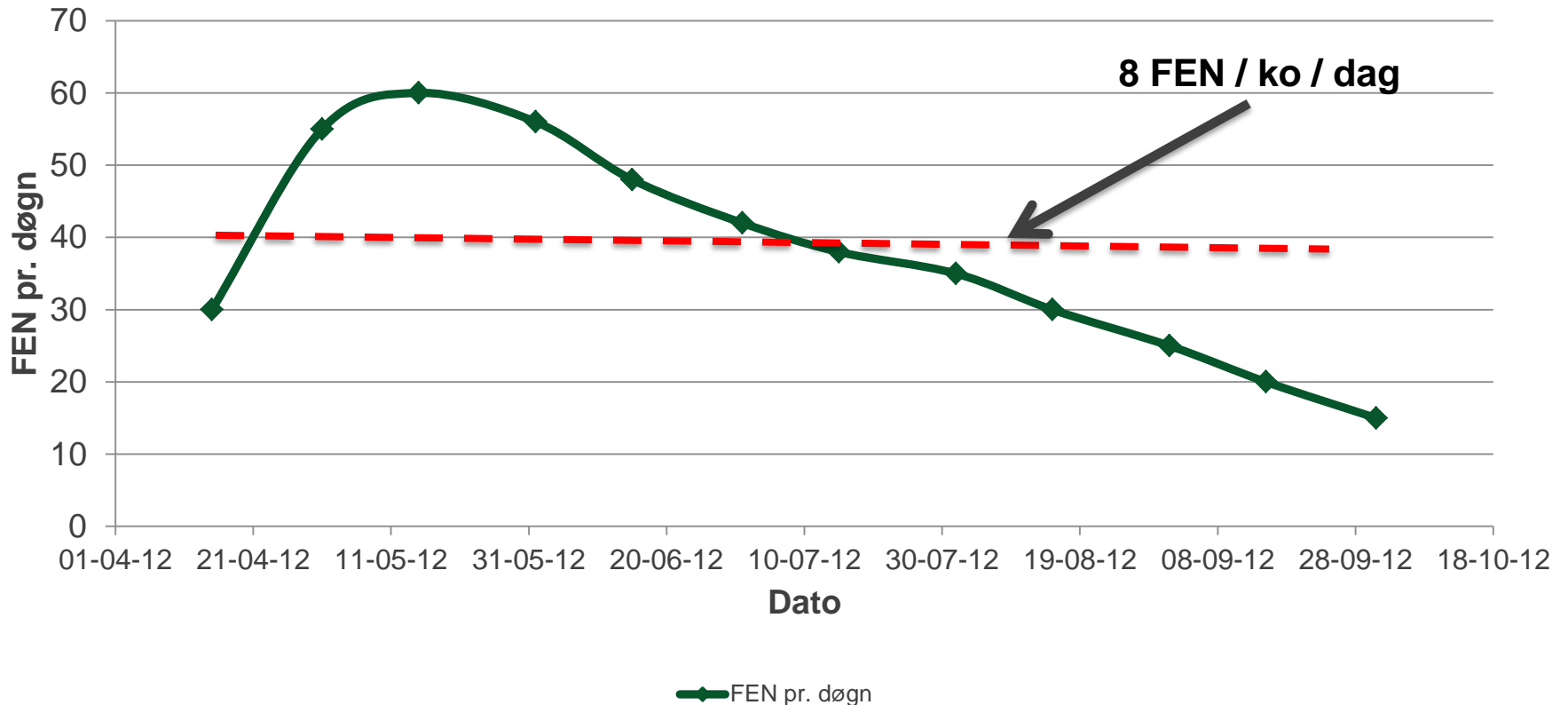
Foldafgræsning

- En rotations runde på 20 til 28 dage
- Græshøjde ved beg. afgræsning, 15 -18 cm
- Græshøjde ved afsluttet afgræsning, ca. 6 cm
- Minimum 8 til 12 folde (2 til 3 dage pr. fold)
- 16 er bedre (2 dage pr. fold)
- 24 er endnu bedre (1 dag pr. fold)
- Giver mulighed for leder- følger system, dvs. den højtydende gruppe afgræsser 1. dag og de lavere ydende gruppe 2. dag.

Græs produktions kurve

0,2 ha pr. ko = 5 stk pr. ha

FEN pr. døgn



Hvilke fordele har foldafgræsning set fra markens side

- Græsset er får en hvileperiode mellem afgræsningerne, hvor bladarealet bliver stort
- Du kan/skal gennemføre restrektiv afgræsning
- Dybere udvikling af græssets rodsystem
- Større tørkeresistens
- Indbygning rationering af græs, det kan medfører, at der også er græs til afgræsning i en korter tørkeperiode

Græsblanding under ”pressede”, for lille areal og restriktiv foderoptagelse

- Altid hvidkløver, 10 pct. større foder optagelse og medre fordøjelighed
- Blanding med mange sideskud, **nr. Ø35**
- Blanding med stor persistens, **nr. 36**
- Forslag til hjemme blanding:
 - 14 pct. Hvidkløver (7 småbl. + 7 normalbl.)
 - 30 pct. Strandsvingel (sildig type)
 - 56 pct, alm. rajgræs (heraf ca. ½ delen AberDart)
 - Jo flere år - jo mere strandsvingel

Projektet er finansieret af Promilleafgiftsfonden samt

Den Europæiske Union ved Den Europæiske Fond for Udvikling af Landdistrikter og Ministeriet for Fødevarer, Landbrug og Fiskeri har deltaget i finansieringen af projektet.

Støttet af
Fødevarerministeriet og EU



Ministeriet for Fødevarer,
Landbrug og Fiskeri

Den Europæiske
Landbrugsfond for Udvikling
af Landdistrikterne



Landdistrikter.dk



Danmark og EU investerer i landdistrikterne.